

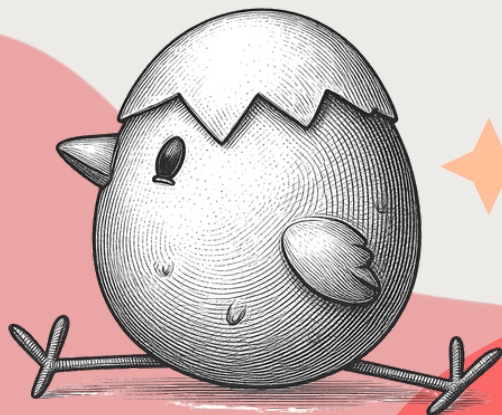


Ferienflyer



REGSAM Facharbeitskreis Jugend
Harthof / Am Hart

Ferienprogramm
Ostern 2026



Für nähere Informationen bitte direkt
die Einrichtungen kontaktieren:

SBZ am Hart

Arnauer Str. 5 · 80937 München
Tel: 089 31 60 569-10 oder -15
www.sbz-am-hart.de
Mail: u2-schuelercafe@web.de

Riva Nord

Ingolstädter Str. 243 · 80939 München
Tel: 089 189 231 63
www.rivanord.de
Mail: riva.nord@kjr-m.de

Offener Kindertreff Nordhaide

Hildegard-v-Bingen-Anger 6 · 80937 München
Tel: 089 45 22 35 270
www.stiftung-zusammentun.de/okt
Mail: okt@stiftung-zusammentun.de

Kinderhaus Harthof

Wegenerstr. 7 · 80937 München
Tel: 089 31 16 155
Mail: kh.harthof@kjr-m.de

Jugendtreff Harthof

Wegenerstr. 9 · 80937 München
089 31 12 544
www.harthofpower.de
Mail: jt.harthof@kjr-m.de

Freizeitstätte Neuland

Neuherbergstr. 90 · 80937 München
Tel: 089 370 666 03
www.fzst-neuland.de
Mail: info@fzst-neuland.de



Unsere Einrichtungen werden
durch die Landeshauptstadt
München gefördert



SBZ am Hart

Sa 28.3.

- **Kinderbereich** · 13 bis 16 Uhr ·
- **Jugendbereich** · 16:30 bis 19 Uhr ·

Di 31.3. bis Do 2.4. · **Live on Stage** ·

- Theaterprojekt mit Workshops für Schauspiel, Requisite / Bühne, Maske / Kostüme, Musik ·
- in Kooperation mit Spielkultur e.V. ·
- abends Vorstellung um 18 Uhr ·
- 6-14 Jahre · 13 bis 18:30 Uhr ·

Di 7.4. + Mi 8.4. · **Ferienöffnung** ·

- Kinderbereich · 13 bis 15:30 Uhr ·
- Jugendbereich · 16 bis 18 Uhr ·

Do 9.4. · **Ausflug: Bouldern**¹ · 8 bis 12 Jahre ·

Fr 10.4. · **Ausflug: Bowling**¹ · 10 bis 16 Jahre ·

Sa 11.4.

- **Kinderbereich** · 13 bis 16 Uhr ·
- **Jugendbereich** · 16:30 bis 19 Uhr ·

Kinderbereich: 6 bis 12 Jahre
Jugendbereich: 10 bis 17 / 21 Jahre

¹ Infos und Anmeldung im SBZ



Freizeitstätte Neuland

Ferienöffnungszeiten: 13 bis 17 Uhr

Mo 30.3. + Di 31.3. · **Offener Treff** ·

Mi 1.4.

· **Offener Treff** · **Ausflug: SoccArena²** ·
· Treffpunkt Ausflug: 13 Uhr · 5 € ·

Do 2.4. · **Offener Treff** ·

Di 7.4. · **Offener Treff** ·

Mi 8.4. · **Offener Treff** · **Ausflug: Kino²** ·
· Treffpunkt Ausflug: ca. 13 Uhr · 5 € ·

Do 9.4. · **Boxtraining für Mädchen*** ·
· Öffnung nur für Mädchen* · 13 bis 17 Uhr ·

² Mehr Infos und Anmeldungen im Neuland



Kinderhaus Harthof

Öffnungszeiten: 12:30 bis 18 Uhr

Mo 30.3. bis Mi 1.4.

· **Osterbastelei im Offenen Treff** ·

Do 2.4. · **Osterfeier im Offenen Treff** ·

Di 7.4. bis Do 9.4.

· **Spiel und Spaß im offenen Treff** ·

Fr 10.4. · **Ausflug ins Blaue** ·

· Begrenzte Teilnehmer*innenzahl ·
· Anmeldung erforderlich ·
· Bei schlechtem Wetter entfällt der Ausflug ·



Fr 27.3. · **skaten statt haten** ·

· im Rahmen der Internationalen Wochen gegen
Rassismus ·
· Skateanlage hinter Neuherbergstr. 28 ·
· 14 bis 18 Uhr ·

Mo 30.3. · **Offener Betrieb** · 11 bis 17 Uhr ·

Di 31.3. bis Do 2.4.

· **Film-Projekt für RIVAs Jubiläum** ·

Di 7.4.

· **Offener Betrieb** · **Pflanzaktion im Garten** ·
· 11 bis 17 Uhr ·

Mi 8.4. + Do 9.4.

· **Kunst-Projekt für RIVAs Jubiläum** ·

Fr 10.4. · **Offener Betrieb** · 11 bis 17 Uhr ·

Bei schönem Wetter gehen wir auf die
Skateanlage an der Neuherbergstr.

Wir freuen uns über eure Ideen + Beteiligung



Offener Kindertreff Nordhaide

Offener Treff von 12 bis 17 Uhr

Di 31.3. · **Offener Treff** ·

· **KiKo (Kinderkonferenz)** ·

Mi 1.4. · **Ausflug ins Erdino³** ·
· 11 bis 17 Uhr ·

Do 2.4. · **Offener Treff** ·

· **Ostersnackpause + Ostereiersuche** ·

Di 7.4. bis Fr 10.4. · **Ferienfahrt** ·

³ Anmeldezettel mit näheren Infos im
Kindertreff oder Online unter: <http://www.stiftung-zusammentun.de/okt>



Jugendtreff Harthof

Sa 28.3. · **Offener Betrieb** · 14 bis 20 Uhr ·

Di 31.3. · **Turnier nach Mitbestimmung⁴⁺⁵** ·
· ab 15 Uhr ·

Mi 1.4. · **Ausflug Staatstheater⁴⁺⁵** ·

Do 2.4. · **Offener Betrieb** · 13:30 bis 17 Uhr ·

Di. 7.4. · **Movement LAB⁴** · ab 19 Uhr ·

Mi 8.4. · **Offener Betrieb** · 13:30 bis 21 Uhr ·

Do 9.4. · **Offener Betrieb** · 13:30 bis 17 Uhr ·

Fr 10.4. · **Kochaktion⁴⁺⁵** ·

Sa 11.4. · **Offener Betrieb** · 14 bis 20 Uhr ·

⁴ begrenzte Teilnehmer*innenzahl

⁵ Anmeldung erforderlich!